

LA ECONOMÍA POLÍTICA DE LA ESPAÑA ACTUAL: EL MILAGRO ECONÓMICO QUE NUNCA FUE

luis.buendia@unileon.es

<http://luisbuendia.unileon.es/>
Universidad de León (España)

CONTENIDOS

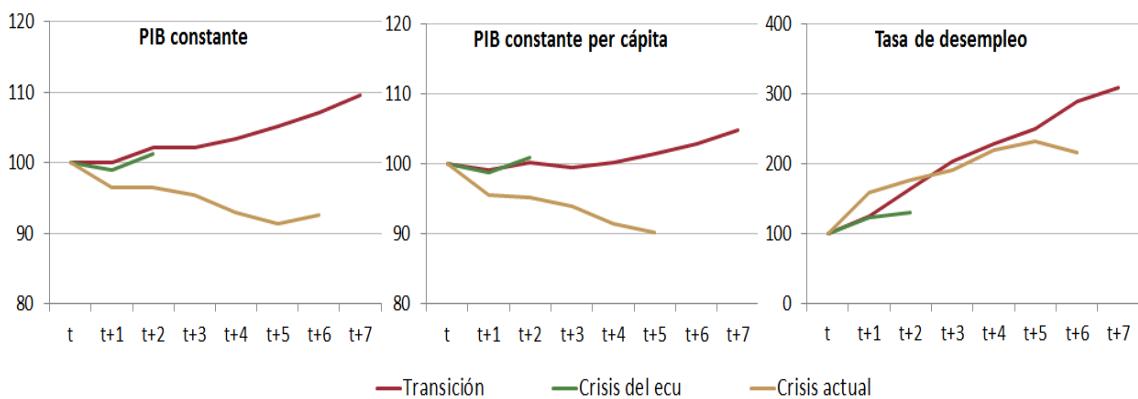
- Introducción
- Propuesta analítica
- Modelo de crecimiento
- Inserción externa
- Marco institucional
- Distribución de la renta
- Conclusiones
- Fuentes

INTRODUCCIÓN

- El segundo “milagro económico español”
- Del “España va bien” (1997) a la “Champions League de la economía mundial” (2007)
- Incluso en la Comisión Europea se consideraba a España en 2007 el “ejemplo a seguir” para los países de la ampliación de 2004

2 | 14

LA IMPORTANCIA DE LA CRISIS DE 2008

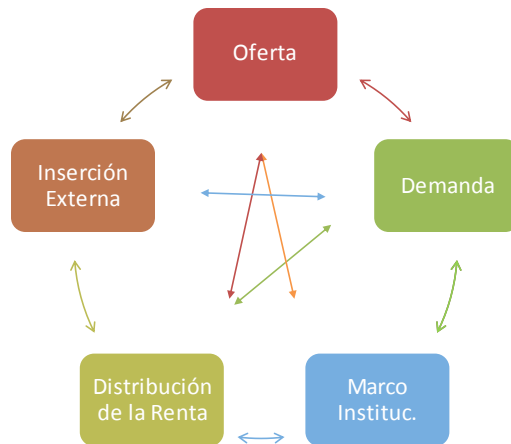


Fuente: Elaboración propia con datos de OCDE

3 | 14

PROPUESTA ANALÍTICA

- o Dinámica de crecimiento explicada por **diversos elementos** que pertenecen a **distintos ámbitos** y que están **relacionados**



Fuente: Adaptado de Palazuelos (2000) y Vara (2012), *Mimeo*.

4 | 14

MODELO DE CRECIMIENTO

Oferta (1996-2007), tasas anuales acumulativas

Y	Lp	Y/Lp	K	K/Lp	K/Y
3.7	3.3	0.4	4.1	0.8	0.4

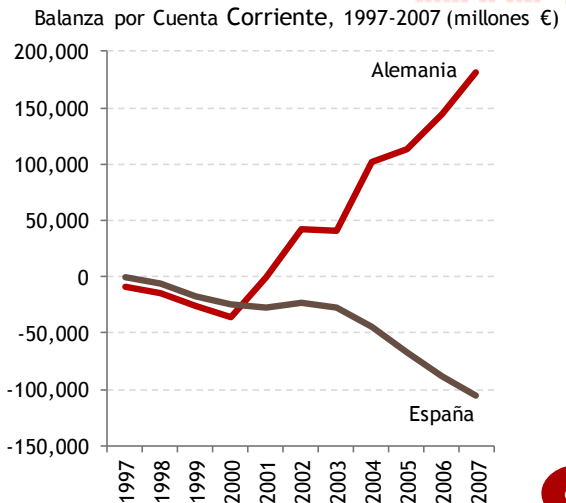
Fuente: Elaboración propia con datos de INE

- o Altas tasas de crecimiento basadas en la acumulación de factores
- o Crecimiento lento de la productividad (capital residencial vs capital tecnológico)
- o Incremento del peso de la construcción en el PIB (con turismo como otro motor)
- o Crecimiento guiado por la demanda interna (inversión -muy importante: residencial- y **consumo**)

5 | 14

INSERCIÓN EXTERNA

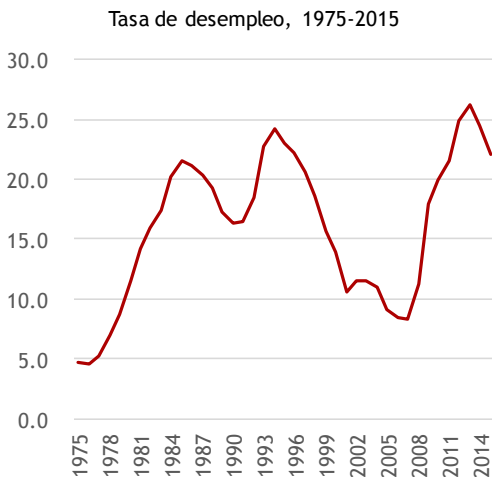
- Creciente déficit por cuenta corriente
→ posición deudora internacional
 - Empeoramiento de las ventajas comerciales
- Crédito barato: déficits financiados con deuda (del sector privado)
- España empieza a depender de la deuda para crecer (*debt-led*)
- Competitividad: mayor aumento de CLU...pero participación en exportaciones mundiales constante (2%)



Fuente: Elaboración propia con datos de Eurostat

6 | 14

MARCO INSTITUCIONAL – RELACIONES LABORALES



Fuente: Elaboración propia con datos de OCDE

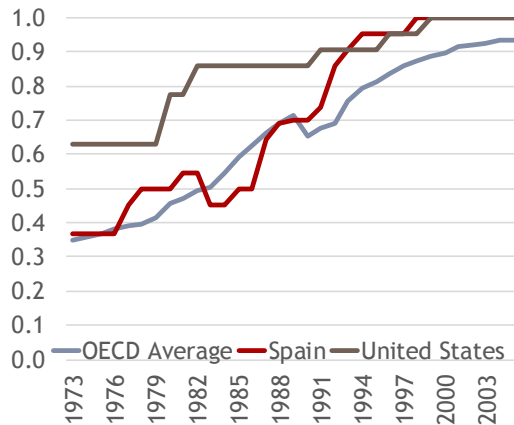
- Base del “milagro”: amplia creación de empleo (1/3 del empleo creado en la UE)
- Marco de relaciones laborales funcional al modelo de crecimiento (discurso de la rigidez → desregulación)
 - Flexibilidad en la forma de contratos temporales (desde 1984)
 - Abaratamiento del despido (desde la década de 1990)
 - Descentralización de negociaciones
- Salarios estancados (descendentes en términos anuales)
- Empleo de baja cualificación y baja productividad

7 | 14

MARCO INSTITUCIONAL – SECTOR FINANCIERO

Índice de Desregulación del sector financiero, 1973-2005

- Intenso proceso desregulador desde los años ochenta (pero alta concentración):
 - Altos márgenes de beneficio en los 80 (con tipos de interés muy altos)
- Con el descenso de los t. de i.: estrategia extensiva → aumento del crédito al sector privado (dirigido al sector de la construcción)
- Endeudamiento creciente para financiar la nueva oferta crediticia

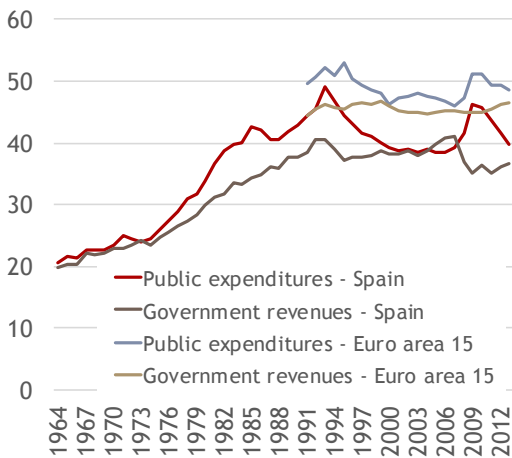


Fuente: Elaboración propia con datos de Abiad et al.

8 | 14

MARCO INSTITUCIONAL – SECTOR PÚBLICO I

Ingresos y Gastos Públicos, 1965-2013



Fuente: Elaboración propia con datos de OCDE

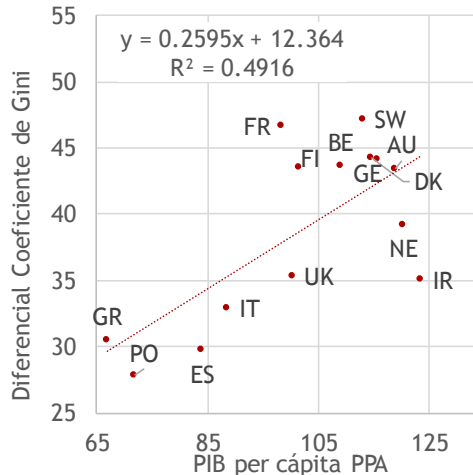
- Tamaño inferior a la media de la EZ
- Facilitador:
 - Ausencia de política industrial
 - Desregulación (laboral, financiera, construcción) → marco propiciatorio
- Fragilización:
 - Reformas fiscales (electoralistas y de consenso) → mayor dependencia del ciclo (FMI: 2,5-3,0% PIB; déficit estructural desde 2004)

9 | 14

MARCO INSTITUCIONAL – SECTOR PÚBLICO II

- Estado de bienestar limitado:
 - Gasto social 20% PIB (vs 26% en UE-15)
 - Menos capacidad redistributiva
- Mejoras en ámbitos relacionados con la igualdad de género al final de la etapa expansiva (Dependencia)
- Otros ámbitos, ignorados (vivienda → sustituto del Estado de bienestar)

Capacidad redistributiva del Sector Público, 2007

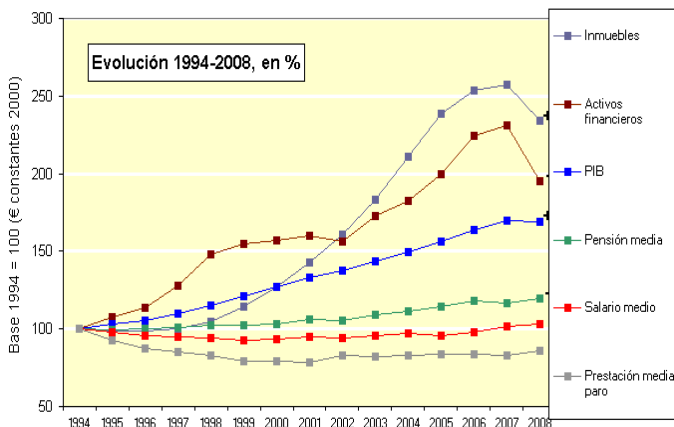


Fuente: Elaboración propia con datos de Eurostat.

10 | 14

DISTRIBUCIÓN DE LA RENTA

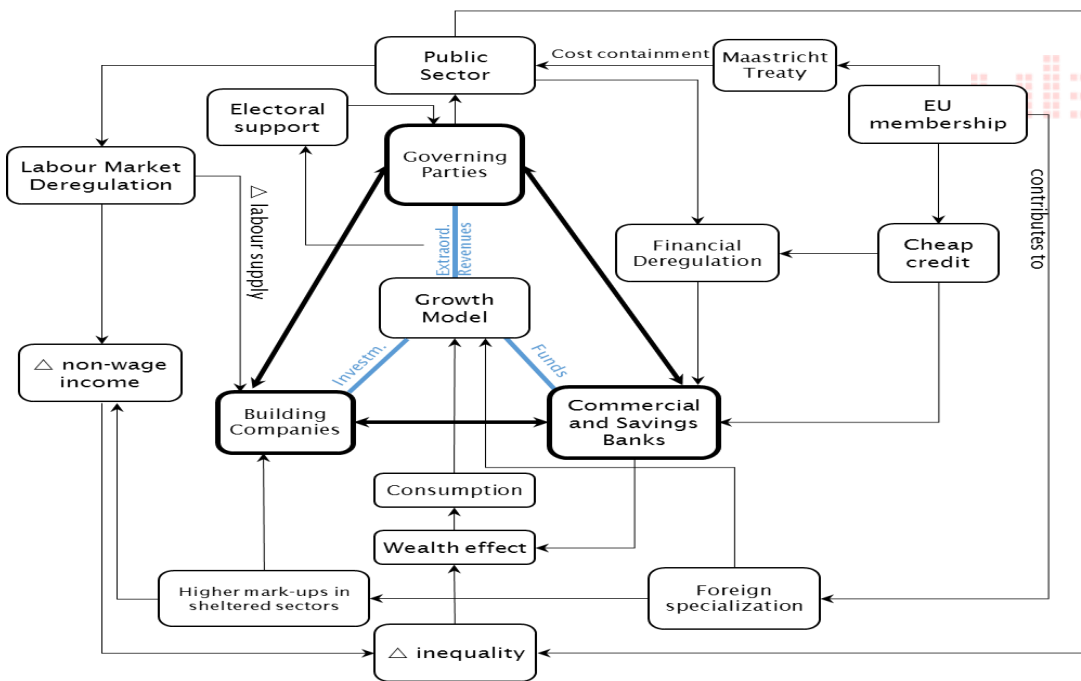
Evolución de diferentes componentes de renta y riqueza



Fuente: Colectivo Ióe, Barómetro Social.

- Caída en la participación de los salarios sobre la renta nacional
- Menor crecimiento de rentas salariales y prestaciones que otras fuentes
- Concentración de la renta y la riqueza
 - Segundas viviendas más concentradas
 - Primeras viviendas → vía al endeudamiento para sostener consumo (efecto riqueza)

11 | 14



Fuente: Buendía (2018a).

Lower redistributive capacity

12 | 14

Y EL MILAGRO FUE SÓLO UN ESPEJISMO

- o Cuando la deuda dejó de renovarse, estalla la crisis
 - La mayor destrucción de empleo de la UE
 - Sector público incapaz de reaccionar (había sido desarmado) → graves desequilibrios fiscales
- o Políticas reactivas
 - Primero expansivas, pero desde 2010, restrictivas: devaluación interna
- o Recuperación desde 2014
 - o Recuperación de los beneficios (la inversión va más lenta)
 - o Vientos de cola
 - o Aumento de la desigualdad
- Década perdida... ¿y ahora?

13 | 14

FUENTES

El detalle de todas las fuentes empleadas puede obtenerse de:

- BUENDÍA, L. & MOLERO-SIMARRO, R. (Editores) (2018): *The Political Economy of Contemporary Spain. From Miracle to Mirage*. Abingdon, UK and New York, NY, USA: Routledge.
- BUENDÍA, L. (2018a): *A perfect storm in a sunny economy: a political economy approach to the crisis in Spain*. *Socio-Economic Review*, First Published online, DOI:10.1093/ser/mwy021
- BUENDÍA, L. (2018b): *The 'Spanish Miracle' that never was*. In O. Parker and D. Tsarouhas (eds.), *Crisis in the Eurozone Periphery: The Political Economies of Greece, Spain, Ireland and Portugal*, London: Palgrave Macmillan.

